

Jahresbericht Team «Liegenschaften» 2022

1 Bereich

Bereich Ressourcen

2 Ziele

	Ziele	Indikatoren 2022	Auswertung 2022
Quantitativ	Veräusserung Haus Horn und Umgebung	Liegenschaftsbewertung eingeholt Antrag an Kirchenpflege und KGV im Nov 2022 – Zwischennutzung geklärt	Liegenschaftsbewertung liegt vor, Antrag wurde nicht vor KGV im Nov.22 gebracht, da ehemalige CEVI-Leute aktiv um Aufschub für Kaufabklärungen gebeten haben Ziel wird erst im 2023 umgesetzt werden können. Zwischennutzung mit Stadt für Flüchtlinge aus Ukraine gelöst
Qualitativ	Sanierungen Kirche Illnau & Aussentreppe	Abklärungen Offerten für Investitionskredit für Antrag Kirchenpflege und KGV im Nov 2022 Kirchenpflege und zHd. Budget 2023	Investitionskredit durch KP wurde bereits beschlossen. Sanierungen am Turmkranz in der Kirche wurden bereits umgesetzt; die Aussentreppe wird im Frühling 2023 realisiert aus dem Kredit. In der Kirche Illnau konnte die Akustikanlage erneuert werden.
	Klärung der strategischen Absicht für die Nutzung von Kirchengebäude und der Pfarrhäuser Illnau & Kyburg	Klärung der strategischen Absicht für die Nutzung von Kirchengebäude und der Pfarrhäuser Illnau & Kyburg	Notwendige Reparaturen erledigt; noch keine Klärung im 2022 zur konzeptionellen Nutzung
	Rebbuckzentrum Heizung	Abklärung Sanierung Heizung mit Ingenieur	Abklärungen sind vorhanden für weitere Sanierungsplanung
	Rebbuckzentrum Kind- Familienraum	Abklärungen Offerten für Investitionskredit für Antrag Kirchenpflege und z.Hd. Budget 2023	Noch nicht vollständige Offerten im Berichtsjahr vorliegend, geschätzter Betrag in Budget 23 eingestellt, Umsetzung Aussenspielfeld
	Raumsubstanz erhalten von Kapelle Rikon	Abklärung Risse	Noch ausstehend
	Pfarrhaus Kyburg	Kontaktaufnahme mit aktuellen Mietern – Klärung ob Ersatz der Fenster notwendig	Kontaktaufnahme erfolgt, Klärung das Fensterersatz ins Budget 2023 muss

3 Ergänzende Informationen

Die Spielplatzlandschaft im Rebbuckzentrum wurde saniert und ausgebaut. Die zwingend anstehende Sanierung des bestehenden Spielplatzes wurde an die Hand genommen. Zudem konnte auf der unteren Seite des Zentrums beim künftigen Kinder- und Familienraum eine Aussenspielfläche für die jüngeren Kinder realisiert werden. Im Berichtsjahr konnte im September 2022 unsere neue Lounge im Rahmen von FRIDAYS eingeweiht werden. Zeitgleich zur Umgestaltung des Bullingersaals zur Lounge, wurde der untere Eingang im Rebbuck umgestaltet.

4 Beilagen

Eindrücke der beiden Aussenspielfelder beim Rebbuck
Bullingersaal wird zur Lounge
attraktiver Eingang im unteren Bereich des Rebbuckzentrums

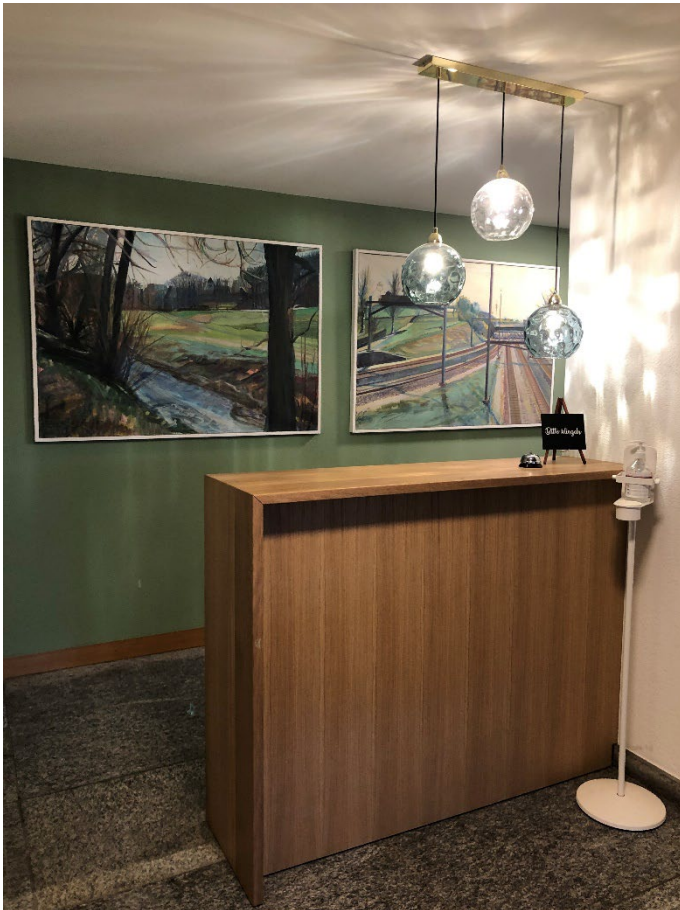
5 Genehmigung

Datum	Verfasser
21.3.2023	Kirchenpflege



Eindrücke der beiden Aussenspielplätze beim Rebbuck





Attraktiver Eingang im unteren Bereich des Rebbuckzentrums



Der Bullingersaal wird zur Lounge



Foto: Nathalie Berweger